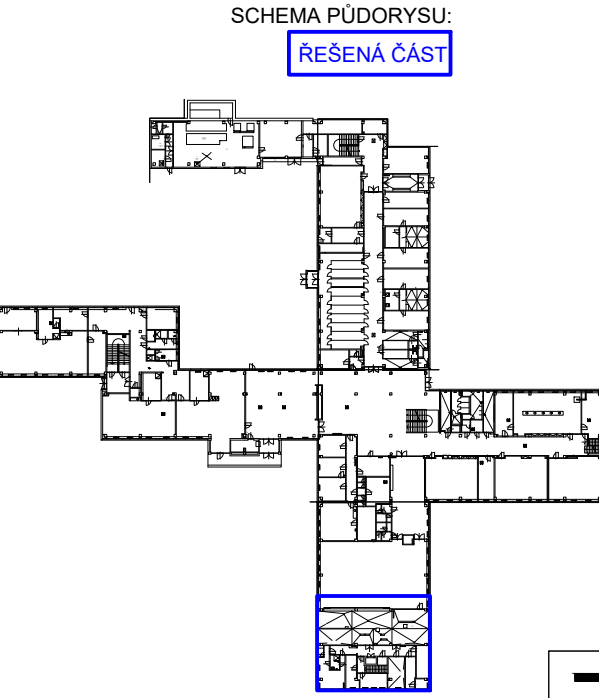


- PŘÍVOD - NOVÉ POTRUBÍ
- ODVOD - NOVÉ POTRUBÍ
- PŘÍVOD - STÁVAJÍCÍ POTRUBÍ
- ODVOD - STÁVAJÍCÍ POTRUBÍ



I. FÁZE			1.4c - VZT		<div>ing. Jaroslav BRESTIČ</div> <div><div><div>D</div><div>B</div><div>IN</div><div>ARCH</div></div><div>veveřská 50 602 001 Brno tel. +420 541 414 e-mail: j.brestic@brno.cz</div></div>	
±0,000= 220,15 BPV						
Zodpovědný projektant		Hlavní inženýr projektu		Vypracoval		
Ing. Jaroslav Brestič		Ing. arch. Olena Slawinski		Ing. Jaroslav Brestič		
				<div><div>PAMARCH</div><div>kancelář: Ječná 29a, 621 00 Brno info@pamarch.cz, http://www.pamarch.cz tel. +420 775 377 554</div></div>		
Stavebník: Statutární město Brno Městská část Brno-Komín, Vavříneká 733/15, 624 00 Brno				Formát		
Místo stavby: Pastviny 70, 624 00 Brno-Komín				Datum		
Název stavby: Rekonstrukce kuchyně a jídelny ZŠ Pastviny, Brno-Komín				Účel dokumentace: DSP, DPS		
Stavební objekt: SO 01				Číslo zakázky: 1314		
Obsah: VZDUCHOTECHNIKA PŮDORYS STŘECHY - NOVÝ STAV				D.1c - VZT		
				Měřítko: 1:500		
				Číslo výkresu: 1.4c.103		